

# AED+PLUS<sup>®</sup>

Prvi i jedini AED koji omogućava  
kompletno spašavanje i oživljavanje



**ZOLL**<sup>®</sup>  
Advancing Resuscitation. Today.™

# Kakve koristi imate ukoliko AED radi samo pola vremena?

Kada se dogodi srčani udar, činjenica je da samo polovici unesrećenih potreban šok. Ostala polovica pacijenata treba kvalitetno kardio-pulmonalno oživljavanje (KPR).



Vi zaslužujete automatski vanjski defibrilator (AED) koji vam pomaže cijelo vrijeme, koji može doslovno vidjeti kada masirate pacijentovo srce i pružiti vam navođenje. Vi trebate više nego samo zapovijedi bez asistencije. To nije pametno i zasigurno vam neće pomoći.

Samo ZOLL®-ov AED Plus® sadrži jedinstven program Real CPR Help™, alat koji vam omogućava da vidite uistinu što radite tijekom masaže te da vam da povratnu informaciju o kakvoći vaših masaže te da pomogne da ih obavite dobro. Audio i vizualne poruke će vam pomoći da obavite spašavanje s pouzdanošću i neometano bolje nego s bilo kojim drugim AED-om.

Ne masirate dovoljno jako?

Reći će vam da pritisnete jače.

Ako pritiskate dovoljno jako?

Reći će vam: "Dobra kompresija."

Ako ne masirate dobrom frekvencijom?

Metronom će vam dati pravilan ritam.

Čak će vam pokazati dubinu svake masaže u realnom vremenu.

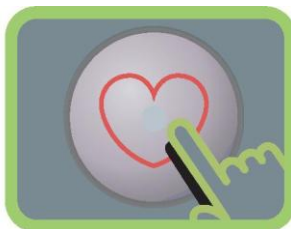
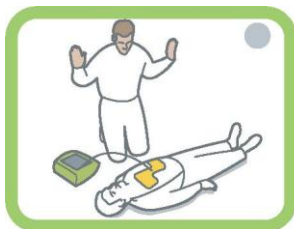
Ukoliko još niste počeli?

AED Plus će vam opet reći da započnete s masažom.

Ukoliko ste prekinuli masažu?

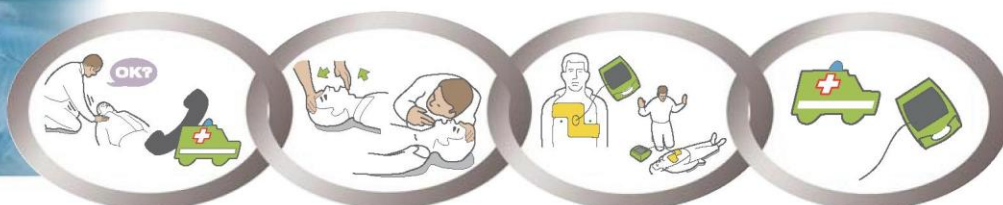
Reći će vam da nastavite.

ZOLL vjeruje da AED ne bi samo trebao isporučiti šok pacijentu. Trebao bi također pomoći spasitelju da omogući visoko kvalitetno kardio-pulmonalno oživljavanje. To je razlog zašto trebate ZOLL-ov AED Plus sa jedinstvenim programom Real CPR Help.



# Više od defibrilatora AED za potpuno spašavanje

## AED+PLUS®



**Rani  
pristup**

**Rani  
KPR**

**Rana  
defibrilacija**

**Rana  
kvalitetna skrb**

### Lanac oživljavanja

Najbolji način da povećate šansu preživljavanja žrtava srčanog udara je da zapamtite i slijedite svaki korak u Lancu: Rani pristup, rano kardio-pulmonalno oživljavanje, rana defibrilacija i rana kvalitetna skrb. Svaki korak pomaže u spašavanju ljudskog života. Svaki prekid u Lancu kompromitira uspjeh preživljavanja.

Obični AED-ovi samo isporučuju šok. Brza defibrilacija je kritična intervencija koja povećava šansu za preživljavanje, ali to nije dovoljno. Otprilike pola unesrećenih žrtava srčanog udara treba defibrilaciju. Ali sve žrtve trebaju kardio-pulmonalno oživljavanje (KPR).

Slijedenje Lanaca oživljavanja zahtjeva više nego ljepljenje elektroda i isporučivanje šoka. Od provjere svijesti, pozivanja hitne pomoći i provjere dišnog puta, disanja i cirkulacije do kardio-pulmonalnog oživljavanja i defibrilacije; ZOLL AED Plus sa jedinstvenim programom Real CPR Help pomaže u vođenje spasitelja kroz cijeli postupak spašavanja žrtava srčanog udara.

### AED Plus u potpunosti pomaže spasitelju

Fokusiranjem na slijedenje svih koraka Lanca oživljavanja i pružanjem Real CPR Help, AED Plus je prvi i jedini AED koji omogućava potpuno spašavanje.

*“AED-ovi su jednostavni za korištenje, dok KPR i provjere vitalnih znakova ostaju teško za izvesti. Na temelju pridržavanja smjernica Lanca oživljavanja, doduše, oni koji su koristili AED Plus su puno bolje obavili postupak spašavanja i oživljavanja za razliku od onih koji su koristili druge uređaje.”*



## Jedinstveni program Real CPR Help za spasitelje kada ga najviše trebaju

### Potpuni putokaz za oživljavanje

„Slika vrijedi više od tisuću riječi.“ Jedinstveno grafičko sučelje AED-a Plus – slike kombinirane s tekstualnim prikazom i zvučnim porukama – pomaže spasitelju na svakom koraku. Osvjetljenje na slici privlači pozornost spasitelja da djeluje prema uputama u pravilnom redosljedu. Tekstualni prikaz i zvučne poruke odgovaraju slikama te pomažu spasitelju da obavi važan postupak spašavanja života. Slike i poruke osiguravaju da je sve napravljeno u pravilnom redosljedu i da šokovi, ukoliko su potrebni, su isporučeni brzo.

### Lakše je staviti jednu elektrodu nego dvije

Obični AED-ovi zahtijevaju da spasitelj koristi dvije komplicirane elektrode. ZOLL-ov AED za potpuno spašavanje i oživljavanje koristi jednodijelne elektrode **CPR-D•padz™**, već unaprijed spojene sa jedinstvenim programom Real CPR Help. Korištenjem uputa za ljepljenje je jednostavno i brzo staviti elektrode **CPR-D•padz**. Elektrode **CPR-D•padz** traju 5 godina i imaju najduži vijek trajanja od svih elektroda na tržištu.



### Inteligentna pedijatrijska mogućnost

ZOLL AED Plus može isporučiti šok i djetetu do 8 godina starosti koristeći elektrode **pedi•padz® II**. Kada su elektrode **pedi•padz II** spojene, AED Plus prepoznaje da je oživljavanje djeteta u toku. Sa analizom EKG-a razvijenom specifično za pedijatrijsku srčanu frekvenciju te sa posebno odabranim energijskim razinama, AED Plus može kvalitetno ispuniti zahtjeve spašavanje djece i odraslih.



## Samo jedan AED omogućava Real CPR Help

### Interaktivna povratna informacija o dubini i frekvenciji masaže

Neodgovarajuća frekvencija i dubina masaže su česta karakteristika kardio-pulmonalnog oživljavanja. Odrasli unesrećeni trebaju frekvenciju masaža oko 100/min i dubinu 4-5 cm. Masaže moraju biti obavljene na adekvatan način kako bi se povećala prokrvljenost tkiva te kolanje kisika.

ZOLL-ov program Real CPR Help pretvara podatke o masaži trenutno iz elektroda **CPR-D<sup>+</sup> padz**, i omogućava prilagodljivom metronomu da pomogne spasitelju sa odgovarajućom frekvencijom i dubinom govoreći „Pritisnite jače“ ili „Dobra kompresija“ ako je potrebno. Također prikazuje na ekranu uređaja dubinu masaže. Zoll-ov AED Plus je jedini AED koji može vidjeti vaše masaže prsa i voditi vas do odgovarajuće frekvencije i dubine tijekom kardio-pulmonalne masaže. Niti jedan drugi AED vam ne omogućava navođenje i usmjeravanje prilikom masaže.



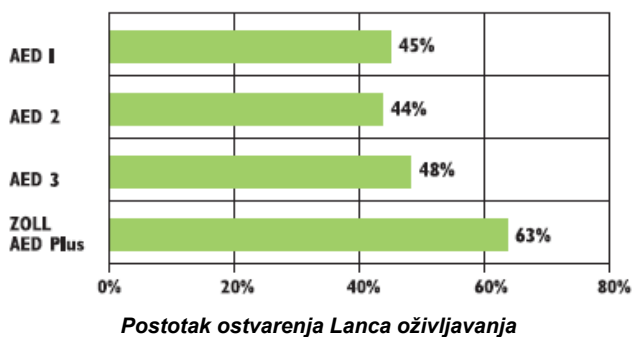
### Konzumentne baterije zbog lakše nabavke i uštede

AED Plus je jedini AED koji koristi jeftine, konzumentne litijeve baterije koje se jednostavno zamjenjuju i traju 3 godine ukoliko se uređaj ne koristi..

### ZOLL-ov Bifazični Pravokutni valni oblik

ZOLL-ov Pravokutni Bifazični™ valni oblik (RBW) je jedini bifazični valni oblik označen kao klinički superioran nad monofazičnim valnim oblicima kod pretvaranja ventrikularne fibrilacije u pacijenata s visokom impedancijom. To omogućava da AED Plus isporuči više struje, za razliku od drugih AED-ova, kada je najviše potrebno.

**ZOLL-ov AED Plus podržava Lanac oživljavanja najbolje.**



**ZOLL-ov AED Plus najbolje poboljšava kvalitetu obavljanja KPR-a**

